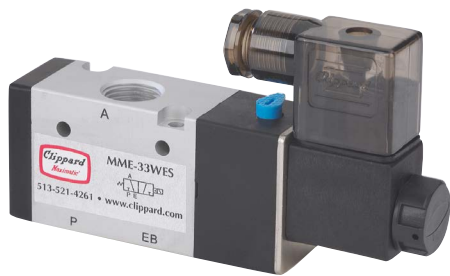




VÁLVULAS MAXIMATIC® DE 3 VÍAS

Válvulas solenoides simples y dobles de 2 posiciones



MME-33WES-D110



MME-32QEE-D110

Las válvulas electrónicas Maximatic® de 3 vías son válvulas de co-rradera normalmente cerradas de un solenoide con retorno de resorte o de doble solenoide con tamaños de puerto #10-32 a 1/2" NPT.

Medio: Aire (filtrado a 40 micras) o gas inerte .

Rango de operación: 20 a 125 psig.

Conexión eléctrica: Conector DIN con indicador LED("D") o cable para conexión de 18" ("W").

Voltaje: 12 volt DC ("-012"), 24 volt DC ("-024"), 24 volt AC ("-24A"), 110 volt AC ("-110") o 220 volt AC ("-220")

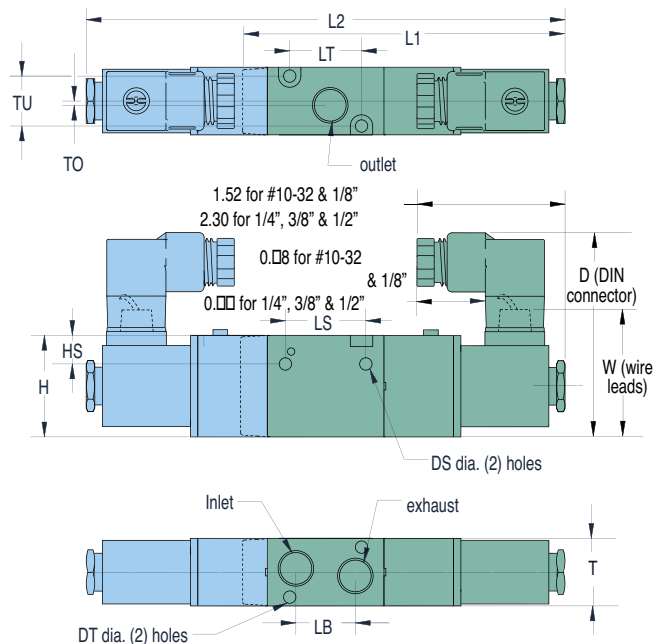
Cantidad de puertos: 3.

Montaje: Disponibles con orificios con rosca en el cuerpo, para montaje en manifold, actuador (1/4" NPT solamente) o NAMUR (3/8" NPT solamente). **Ver página 234.**

Pasaje a modo manual: Sin bloqueo en la serie MME-31. Bloqueo en todos los otros modelos.

Consumo eléctrico: 2.5 watts en la serie MME-31; 3 watts para todas las demás.

MAXIMUM
Value. \leftarrow
 \rightarrow Performance.



Dim.	MME-31	MME-32	MME-33	MME-34
D	2.14	2.65	2.71	2.94
DS	0.13	0.17	0.17	0.22
DT	0.13	0.13	0.17	0.17
H	1.07	1.38	1.58	1.97
HS	0.30	0.31	0.41	0.53
L1	3.38	4.39	4.70	5.39
L2	5.02	6.49	6.76	7.55
LB	0.63	0.71	0.94	1.42
LS	0.83	0.98	1.18	2.01
LT	0.75	1.30	1.37	1.61
T	0.71	0.87	1.06	1.34
TO	0.06	0.06	0.16	0.16
TU	0.50	0.65	0.80	1.07
W	1.32	1.51	1.54	1.73

Válvulas de solenoide simple		Válvulas de solenoide doble		Entrada	Salida	Escape	Cv/scfm*
MME-31NES-		MME-31NEE-		#10-32	#10-32	#10-32	0.58/27
MME-31PES-		MME-31PEE-		1/8" NPT	1/8" NPT	1/8" NPT	0.67/31
MME-32QES-		MME-32QEE-		1/4" NPT	1/4" NPT	1/4" NPT	0.89/49
MME-33WES-		MME-33WEE-		3/8" NPT	3/8" NPT	3/8" NPT	1.68/93
MME-34ZES-		MME-34ZEE-		1/2" NPT	1/2" NPT	1/2" NPT	2.79/171

* scfm basado en un flujo de 100 psig

Agregar conexión eléctrica y opciones de voltaje al final de cada número de parte base - ejemplo: **MME-34ZEE-W024**